

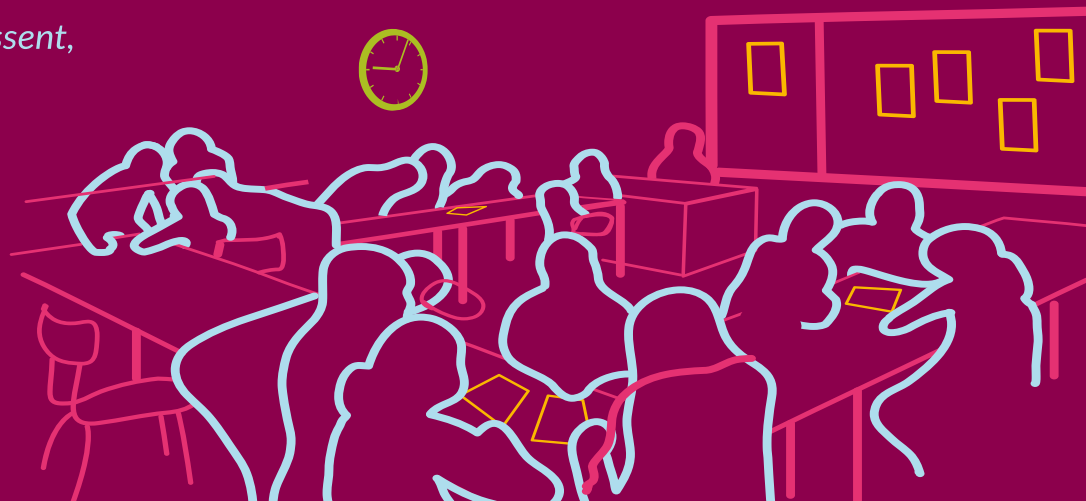
Rallye Mathématique Collaboratif

Un concours de résolution de problèmes pour tous les élèves de la Fédération Wallonie-Bruxelles de la 3^e primaire à la 2^e secondaire

Les élèves lisent, s'organisent, réfléchissent, développent des stratégies, calculent, débattent, rédigent, ...

... pour résoudre collectivement
5 à 7 problèmes ouverts,
adaptés à leur âge ...

... en 50 minutes chrono.



En janvier

clôture des inscriptions sur notre site

En février

première épreuve qualificative

En mars

deuxième épreuve qualificative

Fin mai

finale

Dates précises en septembre sur le site

PAF : 13€ / classe



Plus d'info sur <https://rmco-belgique.be>

3 exemples de problèmes au verso